



Fenster-Türen-System

MB-60

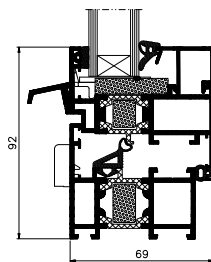
Das **MB-60** ist ein stabiles, universelles und vollständiges Fenster- und Türsystem für alle Anwendungen, bei denen je nach den Bedürfnissen verschiedener Marktsegmente, erhöhte Wärmedämmung erforderlich ist. Mit seiner umfangreichen Auswahl an kompatiblen Komponenten lassen sich verschiedene Elemente konstruieren: Von einfachen wärmegeprägten Fenstern und Türen bis hin zu Schwingfenstern und Fenstern mit verdecktem Flügel, Industriefenstern mit stahlähnlichem Aussehen und Sicherheitstüren. Die meisten Varianten sind sowohl in Standard- als auch in HI-Ausführung mit erhöhten Wärmedämmungseigenschaften verfügbar.

▪ *Mehr Sicherheit*

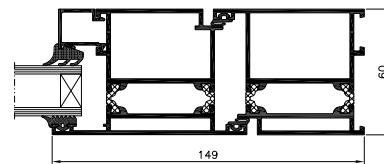
▪ *Große Auswahl an Lösungen*



MB-60 / MB-60HI



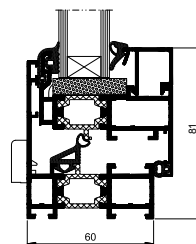
MB-60HI Fenster – Schnitt



MB-60 Tür – Schnitt

Die Basis-Profile des Systems MB-60 bestehen aus 3 Kammern und einer thermischen Einlage vom Typ "Omega". Das System verfügt auch über eine Version mit erhöhter Wärmedämmung MB-60HI, die durch die Anwendung von speziellen isolierenden Einlagen innerhalb der Profile sowie im Raum unter der Scheibe erzielt wird.

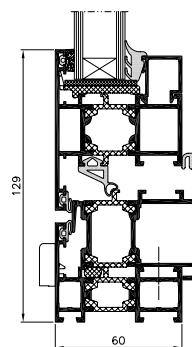
MB-60US / MB-60US HI



Fenster – Schnitt

Die Systemvariante mit verdeckt liegendem Flügel ermöglicht ein einheitliches Aussehen benachbarter feststehender und zu öffnender Fenster auf der Gebäudeaußenseite.

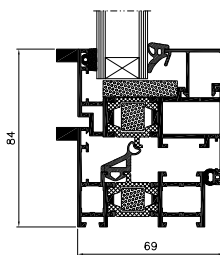
MB-60 PIVOT



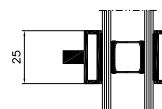
Schwingflügel Fenster – Schnitt

Die Schwingfenstervariante ist mit vertikaler und horizontaler Achse verfügbar und daher flexibel verwendbar. Die Beschläge ermöglichen es, den Fensterflügel um volle 180° Grad zu drehen. Die entscheidenden Wettbewerbsvorteile sind Größe und geringes Gewicht.

MB-60 INDUSTRIAL / MB-60 INDUSTRIAL HI



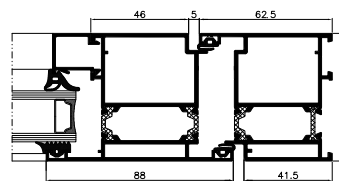
Zu öffnende Fenster – Schnitt



Schnitt aufgeklebte Sprosse

Charakteristisch für die Fenster in der Version Industrial ist die Anreicherung der Profile um zusätzliche dekorative Elemente, die in ihrem Aussehen an Stahlfenster anknüpfen, in Gebäuden, die unter Denkmalschutz stehen. Durch die Verwendung erlangt das modernisierte Objekt einen unvergleichbar höheren Schutz vor Wärmeverlust durch das Fenster.

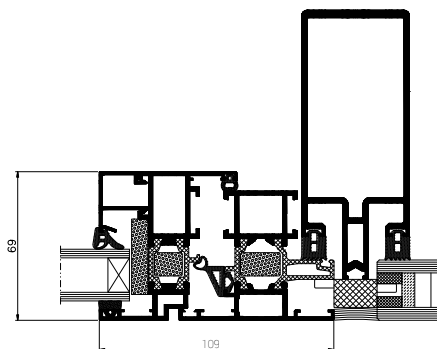
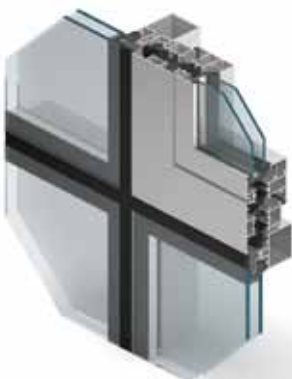
MB-60E / MB-60E HI



Tür – Schnitt

Ein extrem kosteneffizientes System zur Herstellung wärmegeämmter Türen sowie Fenster-Tür-Kombinationen. Es bietet eine optimale Kombination aus effizienter Leistung und begrenzten Produktionskosten bei schneller und unproblematischer Herstellung.

MB-60EF / MB-60EF HI



Fenster – Schnitt

Diese Systemvariante enthält Fenster, die in die MB-SR50 EFEKT -Vorhangfassaden integriert sind und so einen spezifischen visuellen Effekt ermöglichen: Auf der "Nur-Glas" – Außenfläche der Vorhangfassade erscheint der deutliche Umriss eines Aluminium-Fensterrahmens. Die Außenflächen der Fensterprofile und der Glaspaneele sind formschlüssig. Mit Standard- und erhöhter Wärmedämmung verfügbar.

FUNKTIONALITÄT UND ÄSTHETIK

- Verschiedenartige Fensterfunktionen und -öffnungsarten, die an die Anforderungen der Benutzer angepasst sind
- Verschiedene ästhetische Lösungen, welche die Fenster mit verdecktem Flügel bereitstellen, Version mit "Stahl-ähnlichem" Industrial-Desing und Verglasungsleisten in drei Arten: Standard, Prestige, Style
- 1- oder 2-Flügeltüren, nach außen oder nach innen öffnend, erhältlich auch als groß dimensionierte Konstruktionen
- Möglichkeit, die Profile zu verbiegen und Bogenfenster zu bauen
- Montage in Individualeinbau oder in Aluminiumfassaden
- ästhetische Verbindungen mit den Fassaden
- Einbruchssichere Türen und Fenster
- Möglichkeit, zweifarbige Konstruktionen zu bauen: die Profile können verschiedene Farben von innen und von außen haben
- CE-Kennzeichnungs-Möglichkeit

TECHNISCHE DATEN	MB-60 MB-60 HI	MB-60US MB-60US HI	MB-PIVOT	MB-60E MB-60E HI	MB-60EF MB-60EF HI
Rahmentiefe (Tür/Fenster)	60 mm / 60 mm	60 mm			
Tiefe Türblatt/Fensterflügel	60 mm / 69 mm	69 mm		60 mm	69 mm
Verglasung (feststehendes Fenster und Tür / öffnendes Fenster)	5 – 41 mm / 14 – 50 mm	4 – 35 mm / 8 – 44 mm	5 – 41 mm / 14 – 50 mm	5 – 41 mm	–
SICHTBARE BREITE T-PROFIL MIN.					
Tür- / Fensterrahmen	51 mm / 47 mm	75 mm	47 mm	41,5 mm	72 mm
Türblatt / Fensterflügel	72 mm / 29 mm	34,6 mm	76 mm	67 mm	72 mm
GRÖSSEN- UND GEWICHTSBESCHRÄNKUNGEN					
Fenstergröße maximal (H×L)	H bis 2400 mm L bis 1250 mm	H bis 1900 mm L bis 1100 mm	H bis 2000 mm L bis 2400 mm	–	H bis 2400 mm L bis 1250 mm
Türggröße maximal (H×L)	H bis 2400 mm L bis 1200 mm	–	–	H bis 2300 mm L bis 1300 mm	–
Fenster- / Türewgewicht maximal	120 kg / 130 kg	130 kg	180 kg	120 kg	130 kg
BAUARTEN					
Erhältliche Lösungen	Kipfenster, Drehfenster, Kipp-Dreh- Fenster, KippSchiebe- Fenster und Türen, nach außen und innen öffnende Türen	Feststehende Fenster, Kipfenster, Drehfenster, Dreh-KippFenster	Drehfenster	Türen und Fenster-Tür Kombinationen	Dreh-Kipp Fenster in Vorhangwänden

TECHNISCHE DATEN	MB-60 MB-60 HI	MB-60US MB-60US HI	MB-PIVOT	MB-60E MB-60E HI	MB-60EF MB-60EF HI
Windlastbeständigkeit	Klasse 4			Klasse 3	Klasse 4
Windlastbeständigkeit	Klasse C5 EN 12211:2001; EN 12210:2001		Klasse C2 EN 12211:2001; EN 12210:2001	Klasse C1 EN 12211:2001; EN 12210:2001	Klasse C4 EN 12211:2001; EN 12210:2001
Stoßfestigkeit	Klasse 3	–	–	Klasse 3	–
Wasserdichtigkeit	Klasse E900 EN 1027:2001; EN 12208:2001			Klasse E1200 EN 1027:2001; EN 12208:2001	
Wärmedämmung (U _f)	ab 1,4 W/(m ² K)	ab 1,7 W/(m ² K)	–	ab 2,8 W/(m ² K)	–